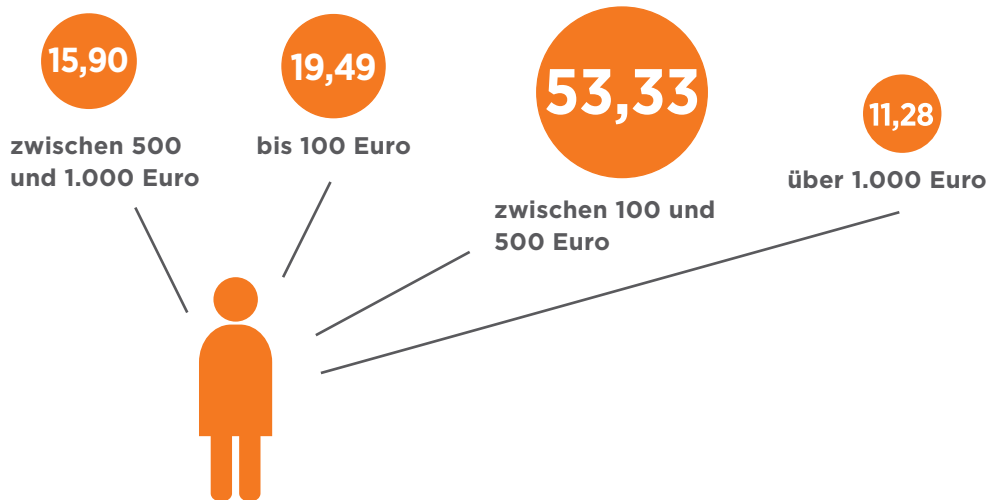


Wie hoch ist Ihr monatlich frei verfügbares Einkommen, das Sie in Ihr Haus investieren könnten? Angaben in %



Bauherrenumfrage des Instituts Privater Bauherren zur wirtschaftlichen Leistungsfähigkeit privater Bauherren 2009. Befragungszeitraum: 1. Quartal 2009. Teilnehmer: 210 private Bauherren bundesweit. Quelle: VPB